

Ficha técnica

LED RECESSED



Nombre	NICE-XL ROUND			
Descripción	Luminaria LED empotrada de 9W y 12W de potencia, con varios acabados de color interior de gran intensidad decorativa. Con reproducción cromática superior a 90 y un modelo "Dim to warm". Gracias a la situación de la fuente de luz permite un confort visual muy elevado, con UGR16. También con posibilidad de varios sistemas de regulación: Corte de fase, DALI, CASAMBI.			
Aplicaciones	Iluminación general y decorativa			
Referencia	LXRNIXLR992x*	LXRNIXLR993x*	LXRNIXLR994x*	LXRNIXLR9DWx*
Flujo Luminoso**	1.050lm	1.100lm	1.150lm	860lm a 134lm
Eficiencia	116lm/W	122lm/W	127lm/W	95lm/W a 85lm/W
Temp. Color	2.700°K	3.000°K	4.000°K	2.800K a 2.000K
Consumo	9W			
Referencia	LXRNIXLR92x*	LXRNIXLR93x*	LXRNIXLR94x*	LXRNIXLRDWx*
Flujo Luminoso**	1.150lm	1.200lm	1.300lm	960lm a 134lm
Eficiencia	95lm/W	100lm/W	108lm/W	93lm/W a 85lm/W
Temp. Color	2.700°K	3.000°K	4.000°K	2.900K a 2.000K
Consumo	12W			
CRI	>90		>80	
LED	Tridonic SLE G7 09			
Tensión	220-240V			
Ángulo	38°			
UGR	< 16			
Factor de potencia	0,9			
Vida útil	50.000h			
Lum. Maint. @50K	L80 B50			
Driver	Tridonic			
Regulación	Opción de regulación: Corte de fase / Dali / Casambi			
Índice de protección	IP 40			
Material	Aluminio / Polímero			
Peso	175gr			

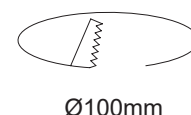
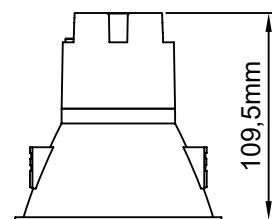
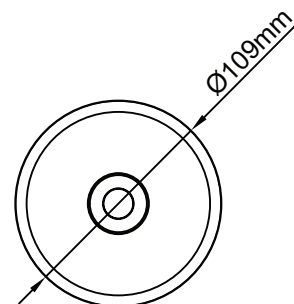
**Lúmenes nominales

LUXLIGHT se reserva el derecho de modificar las especificaciones

DIM TO WARM: Sistema de regulación por corte de fase. Cuando la fuente de luz está al 100% de potencia, ofrece una temperatura de color de 2.900K, conforme baja la potencia, también baja la intensidad y la temperatura de color hasta los 2.000K.

Accesorios

	Referencia	Descripción
	LIRNIL003	LENTE DE 15° PARA NICE L/XL
	LIRNIL004	LENTE DE 24° PARA NICE L/XL



Acabados



BLANCO NEGRO GRIS ROJO DORADO

Completar códigos referencia (x)

Regulación

*para corte de fase añadir T

*para control DALI añadir D

*para CASAMBI añadir C

Completar códigos referencia (*)

TRIDONIC **CASAMBI**
enlightening your ideas

